

# Via Columbani



## Le tour de Bretagne saint Colomban

### 4 - En Finistère

Les Amis Bretons de Colomban (association)

## La Via Columbani

*La Via Columbani est le projet fédérateur de tous les amis de saint Colomban à travers l'Europe. Il consiste à définir un chemin de randonnée qui suit le cheminement de Colomban et de ses compagnons au VI<sup>e</sup> siècle à travers l'Europe, de Bangor en Irlande du Nord, à Bobbio en Italie, avec la possibilité d'ajouts de chemins régionaux complémentaires.*

*La description de tous ces parcours est donnée sur [viacolumbani.com](http://viacolumbani.com) - site internet piloté par le logiciel Géotrek et géré par la fédération européenne du même nom.*

## Le tour de Bretagne saint Colomban

*Le tour de Bretagne saint Colomban est une grande boucle au cœur de la Bretagne reliant des sites qui perpétuent la mémoire de saint Colomban, de son compagnon saint Gall ainsi que d'autres moines irlandais.*

*Il est intégré à la Via columbani en tant qu'itinéraire régional sur le patrimoine breton. Son tracé passe aussi par les sept évêchés du traditionnel Tro Breizh des 7 saints.*

## Une série de 6 livrets

*Le tour de Bretagne saint Colomban et son patrimoine colombanien sont présentés dans une série de six livrets. Le premier est une introduction générale à Colomban, à la genèse du chemin, et à la communauté qui le gère. Les cinq suivants décrivent, plus en détails, les richesses à découvrir le long de son parcours dans chacun des cinq départements bretons.*

## Le tour de Bretagne saint Colomban dans le Finistère

Dans ce présent livret, nous suivons la randonnée dans le Finistère, nous mettons en avant trois sites - Camaret, Quimperlé et Plougoulm. Nous développons aussi un thème qui est une facette très moderne de saint Colomban - sa reconnaissance comme patron des motards. Nous parlons des deux villes du pèlerinage des sept saints que le chemin traverse : Quimper et Saint-Pol-de-Léon. Puis nous terminons le livret sur les autres villes du Finistère qui évoquent saint Colomban.



Colomban et le motard  
Boule à neige de la boutique Amis  
bretons de Colomban



## chemin du Finistère

### Le parcours d'après Géotrek

Tous les textes et photographies contenus dans la description du tour de Bretagne saint Colomban du site Via Columbani sont de Alain Faverais. Il alimente le site au fil de sa marche autour de la Bretagne.

Dans le Finistère, le chemin commence à Rédéné, avant Quimperlé (étape 38) et se termine après Morlaix à Lanmeur (étape 54).

Sortant du pays vannetais, cette visite de la Bretagne en Finistère vous mènera successivement vers : La Cornouaille et **Quimperlé**; Le pays de l'Aven, la Cornouaille et les sources de l'Aven et **Kernével**; **Quimper** - la capitale de la Cornouaille et **Locmaria**; Le Pays Glazik; La Baie de Douarnenez à travers le Porzay; Les plages de la Baie de Douarnenez; **Camaret** et la traversée de la presqu'île de Crozon; La rade militaire de Brest; **Landévennec** par une ballade sur la partie abritée de la presqu'île de Crozon; Le fond de la rade de Brest; Le Parc Naturel Régional d'Armorique; Les Monts d'Arrée; Le pays des enclos paroissiaux et **Plounéour-Ménez**. La



traversée du Pays Léon avec **Plougoulm**; **Saint-Pol-de-Léon** puis une balade sur la côte de la Ceinture Dorée le long de la baie de Morlaix; La remontée de la rivière de Morlaix. Puis, en approchant de **Lanmeur**, vous ferez vos premiers pas vers le Trégor.

## Le patrimoine à découvrir

Dans le Finistère, nous avons recensé 8 lieux associés directement ou indirectement à la mémoire de saint Colomban.



Plaque d'une ruelle de Quimperlé

- Qimperlé : ancienne église, paroisse
- Rosporden-Kernevel : église, statue, vitrail
- Locmaria : ancien monastère
- Landévennec : un monastère
- Camaret : une statue
- Plounéour-Ménez : calvaire, sculpteur
- Plougoulm : chapelle, statue, bannière, fontaine, vitrail, pardon
- Lanmeur : hôpital





## Colomban - patron des motards

En novembre 2011, le pape Benoit XVI a reconnu saint Colomban comme le saint patron protecteur de tous les motocyclistes du monde entier.

### Une reconnaissance venue d'Italie

D'après la tradition, lorsque Colomban arriva en Italie, la Reine Théodeline, fervente chrétienne, épouse du roi arien Agilulf, a accompagné Colomban et ses compagnons à Bobbio. Arrivé au col du Mont Penice, Colomban découvrit un temple païen, il demanda à Théodeline de le détruire pour élever une église à la Vierge Marie. Aujourd'hui une relique de saint Colomban repose dans une chapelle dédiée à la Vierge Marie au sommet du Mont Penice à 1460 m.



Monument du Mont Penice

Au cours du XXI siècle, des coureurs automobiles et motocyclistes organisaient des courses de côtes sur les routes menant au col du mont Penice. Les coureurs avaient l'habitude d'aller se recueillir avant la course à la chapelle du mont. Tout comme saint Christophe est le patron des voyageurs, le "Moto Club Monte Penice-San Colombano" souhaitait voir dans le grand saint irlandais, qui traversa l'Europe au VIIe siècle, devenir le protecteur de leurs courses et de leurs voyages.

Le 23 novembre 2002, Dom Piero Coletto - secrétaire des Amis saint Colomban de Bobbio, et le cardinal Daly - primat d'Irlande et archevêque d'Armagh, ont inauguré un monument réalisé par Giovanni Sartori. Il est érigé au col du Mont Penice, à 1142 m d'altitude et porte cette inscription : Gli Amici di San Colombano – Federazione Italiana Motociclistica. En bénissant ce monument les autorités civiles et ecclésiastiques de l'époque reconnaissaient en saint Colomban le patron des motards ou des motocyclistes. Et aujourd'hui beaucoup de motards européens se mettent sous la protection de saint Colomban.

Le pape Benoît XVI s'appuya sans doute sur cette coutume, prise par les coureurs automobiles et motocyclistes, pour décider de cette nomination.



Visite à Bobbio en 2015

## Des initiatives bretonnes de rencontres entre motards

Depuis quelques années, des associations se créent en Bretagne pour organiser des événements festifs, humanitaires et même religieux, à l'intention des motards et saint Colomban commence à se faire reconnaître.

### Porcaro - madone des motards (A)

Tout commence par une amitié entre le président de l'Amicale des motocyclistes de Rennes et le curé de Porcaro (56) dans les années 60. Le premier pardon et la première procession de motards en l'honneur de la Vierge Marie, sont organisés en 1979 par l'abbé PrévotEAU et une trentaine de motards. Au fil des ans, le WE du 15 août, le pardon sera développé par de nombreux bénévoles et attirera jusqu'à 20 000 participants. Un oratoire pour le souvenir des motards disparus va être construit en 1988.



Vitrail de l'oratoire



### Camaret - Pardon des motards du Finistère (B)

Depuis 2013, un nouveau pardon sous le patronage de Saint Colomban a vu le jour à Camaret-sur-mer (29), le dernier dimanche de juin. Chaque année, entre 1500 et 2000 motards viennent pour la bénédiction de leur engin : side-car, moto, vélo électrique.

### Saint-Coulomb - Breizh colombanaise (C)

Depuis le columban's day de 2018 à Saint-Coulomb, l'association de motards de Saint-Coulomb (35) - la Breizh Colombanaise, s'est associée aux Amis bretons de Colomban pour inviter les motards lors du pardon de la saint Colomban en juillet et leur proposer une bénédiction. En 2022, près de soixante-dix motards sont venus.

### Locminé

La ville de Locminé dans le Morbihan (56) commence aussi à inviter les motards lors de son pardon au printemps.

### Tro breizh des motards

Au printemps 2022, l'aumônerie des motards du Finistère (29) a organisé le premier Tro Breizh des motards. Après la bénédiction sur le parvis de la cathédrale saint Corentin de Quimper, le cortège des motards s'est élancé vers Chateaulin, visitant au passage des chapelles. Le lendemain, après la messe les motards poursuivirent jusqu'à la cathédrale Paul Aurélien de Saint-Pol-de-Léon. Les organisateurs espèrent poursuivre les années suivantes leur pèlerinage en moto autour de la Bretagne.

# C amaret

La tour Vauban

Camaret est surtout connu comme une ville de marins à l'extrême ouest de la Bretagne, notamment pour son activité sardinière puis sa flottille de dundees et la pêche aux langoustes le long des côtes de Mauritanie. Camaret possède un beau patrimoine architectural sur le sillon - terre-plein protégeant son port : La chapelle de Rocamadour et la tour Vauban.



La chapelle de Rocamadour

Ce n'est que très récemment que Camaret s'est rapproché de Saint Colomban, lorsque le Saint a été nommé « patron des motocyclistes du monde entier » en 2011. Le père Philippe Jézéquel et les diacres Bruno Le Floc'h, et Patrick Vaineau eurent l'idée de lancer, dès 2013, un pardon des motards sur le site de Camaret. Cet événement a eu un réel succès. Il se tient le dernier dimanche de juin.

Une statue en bois du saint patron, commandée par les organisateurs à Jean-André Poisson, trône maintenant dans la chapelle de Notre-Dame-De-Rocamadour. Un casque de motard est sculpté au pieds du saint.

La statue des motards



# Q uimperlé

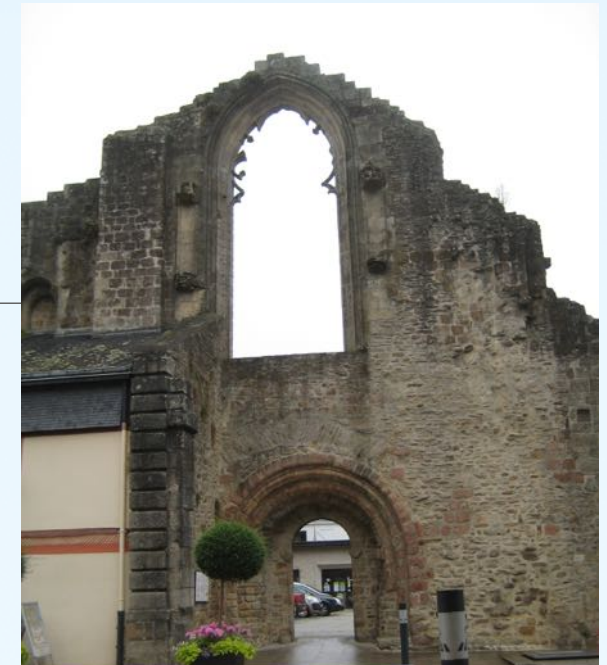
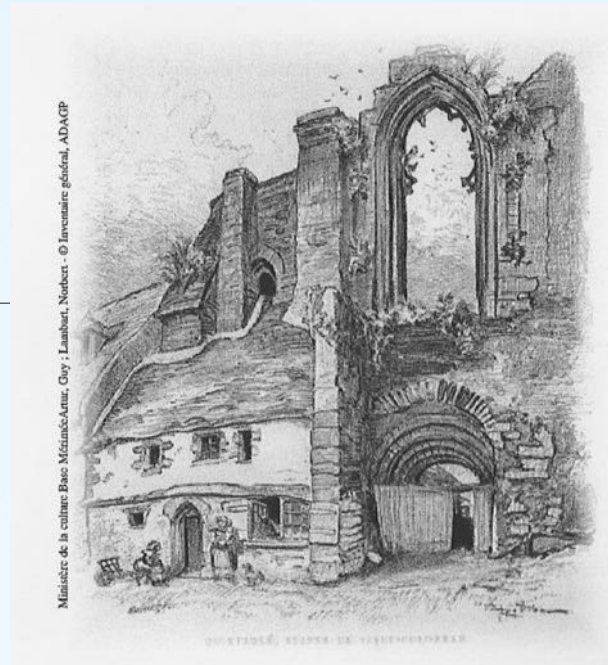
## Le passé colombanien de la ville

A Quimperlé, en basse ville près de l'abbaye Sainte-Croix, l'ancienne église paroissiale, tombée en ruine, était consacrée à saint Coloman. Certains vestiges datés du X<sup>e</sup> - XI<sup>e</sup> siècle témoignent de la grande ancienneté de ce culte. Délaissée depuis 1792 au profit de l'église Sainte-Croix devenue chef-lieu de paroisse, l'édifice est dépecé et tombe rapidement en ruine. Au 19<sup>e</sup> siècle, l'ancienne sacristie a été rehaussée et aménagée en maison d'habitation, entraînant le percement de deux fenêtres dans le mur de l'ancien chœur. Les seuls vestiges actuellement en place – la façade ouest et une partie de l'élévation nord de l'ancien chœur, portent les traces de plusieurs périodes de construction. L'élévation ouest qui conserve une porte et une baie haute du XI<sup>e</sup> siècle, est percée d'une baie gothique flanquée de niches à dais de la fin du 15<sup>e</sup> ou du début du 16<sup>e</sup> siècle.

## La paroisse saint Coloman

La paroisse Saint-Coloman en Pays de Quimperlé est composée des 19 anciennes paroisses et regroupées depuis octobre 2017 en 3 communautés chrétiennes locales. C'est la seule paroisse en Bretagne sous la protection de saint Coloman.

Elle s'est dotée d'une bannière et d'une statue de procession.





# Traversée de Quimperlé avec Géotrek

Voici un extrait du site de la Via Columbani, vous indiquant le chemin pour traverser la ville de Quimperlé. Vous noterez, à droite, des infos concernant le patrimoine - ici la vieille église saint Coloman.

## Via Columbani


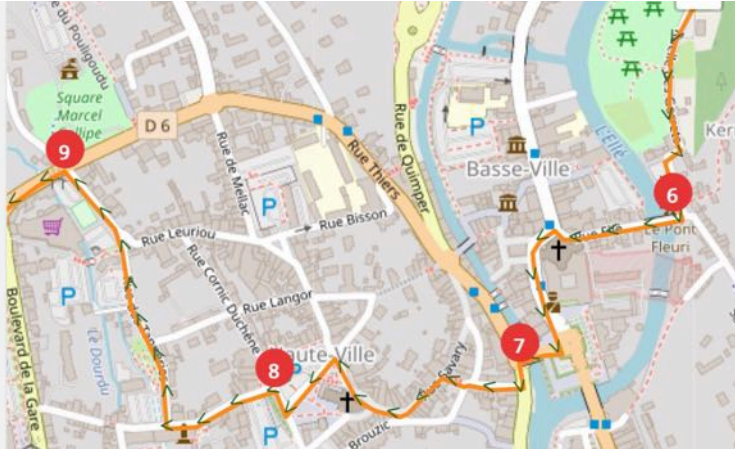
fr | en | it | de

Découverte Itinéraires Services

RETOUR À LA CARTE

rouge/blanc qui redescend vers l'Ellé. Le suivre jusqu'à Quimperlé.

- Traverser le pont. Remonter jusqu'à l'Abbatiale Ste Croix. La contourner et, sur la gauche, rejoindre la place Charles de Gaulle, puis à droite traverser l'Isle avant sa confluence avec l'Ellé pour former la Laita.
- Prendre la rue Jacques Cartier qui remonte, à gauche, vers la Haute Ville. Par les escaliers, rejoindre, par la rue Savary, l'église et la place St Michel.
- En haut de la Place, prendre la rue de l'Hôpital Frémeur, et, au premier carrefour, la rue des Tanneries à droite.
- A la rue de Pont-Aven, prendre à gauche. Continuer jusqu'à la sortie de ville.



Amis Bretons de Coloman

### Église St Coloman de Quimperlé

St Coloman

Attestée au moins depuis le XIème siècle, l'église St Coloman était l'ancienne

## La cartouche « infos techniques » de l'étape

### 38 - Rédéné à Bannalec

37 - Hennebont à Rédéné 39 - Bannalec à Melgven

Catégorie Pédestre

Infos 7 h 54 Difficile Etape 31.6 km 421 m

## La cartouche « description générale » de l'étape



### Du Pays Vannetais vers la Cornouaille et le pays de l'Aven.

A Quimperlé, l'Isle rejoint l'Ellé pour former la Laita qui se jette dans l'Atlantique à Guidel. La basse ville est souvent touchée par les inondations dues à ces rivières. Le patrimoine de Quimperlé est important, mais nous aurons aussi l'occasion de passer près de nombreuses chapelles disséminées dans la campagne.

Départ : Eglise ND de Lorette, Place de l'église, 29300, Redené  
Arrivée : Eglise ND du Folgoët, Place de l'église, 29380, Bannalec

Les éléments du patrimoine présentés sont ceux liés à saint Coloman et quelques autres le méritant...



Amis Bretons de Coloman

### Chapelle de La Madeleine

Culturels

La chapelle de la Madeleine servait autrefois de léproserie pour une ville de Quimperlé. Elle a été construite au XVème siècle. Elle est située sur le chemin du Tro Breiz historique.

# Plogoulm

Commune située en bord de mer près de Saint-Pol-de-Léon, au riche patrimoine et ses trois saints aux noms presque homonymes qui illustrent bien les difficultés à interpréter les traces de l'Histoire.

## La colombe

« Koulm » signifie colombe en celte. Plougoulm serait donc la communauté laïque (plou) de la Colombe (goulm), issue de l'immigration celte du VI<sup>e</sup> siècle. Mais les interprétations divergent sur ce territoire. Selon les époques, on évoque saint Coloman, ou saint Colomba, ou simplement saint Koulm.

## La chapelle Notre Dame de Prat Koulm

« Prat Koulm » - le pré de la Colombe en breton, accueille une jolie chapelle avec un riche patrimoine de statues et ex-votos.

On y trouve aussi une fontaine « guérisseuse » typique de l'intercession demandée aux saints pour guérir. Ainsi, saint Coloman est invoqué pour aider les malades souffrant de maladie mentale.

## Saint Koulm

Plougoulm détient aussi deux statues au nom de saint Koulm, ainsi qu'une bannière.



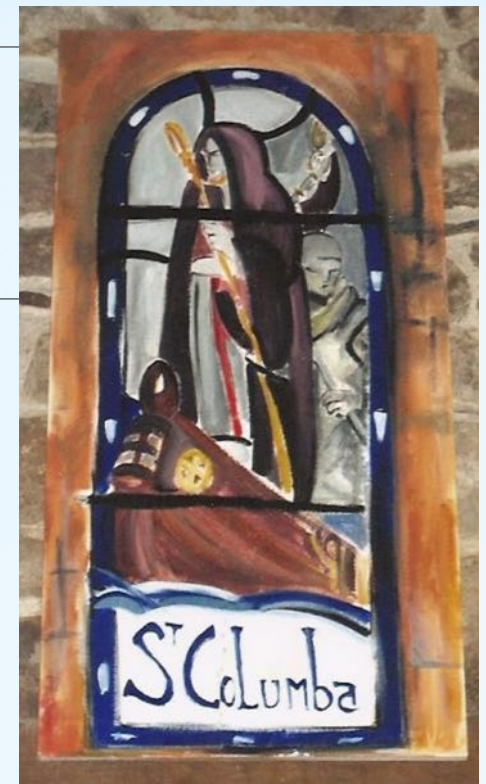
## Saint Colomba

Ce moine irlandais est contemporain de Colomban, avec qui il est parfois confondu, mais lui s'était exilé vers l'Ecosse où il fonda le monastère de l'île de Iona. Dans la chapelle Prat Koulm, se trouve un tableau évoquant l'arrivée en bateau d'un moine dénommé Colomba.

## L'église saint Coloman

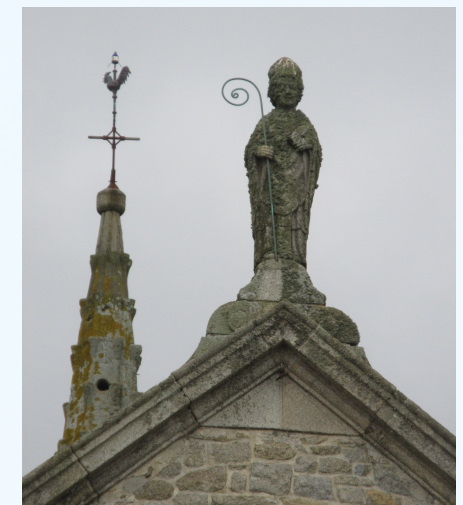
L'église saint Coloman, édifiée au XVIII<sup>e</sup> siècle est entourée d'un cimetière et d'un très beau calvaire.

L'église renferme les statues de saint Coloman, saint Euzen, saint Herbot et une vierge en kersenton. Le kersenton est une roche magmatique, fréquemment utilisée en Bretagne pour l'architecture et la sculpture, facile à tailler après son extraction sous-marine, et qui devient très dure en séchant. La bannière saint Koulm est conservée dans l'église. Datant de 1646, elle a été restaurée en 1892 par les Ursulines de Saint-Pol-de-Léon.



Le calvaire, datant du XV<sup>e</sup> siècle, porte la statue de saint Coloman et un groupe de la mise au tombeau..

Saint Coloman trône aussi sur un des pignons de l'église.



# V

## illes du Tro breizh des 7 saints

Le tro breizh des sept saints est un pèlerinage datant du moyen-âge, cheminant en boucle autour de la Bretagne. Il passe par les sept évêchés fondateurs de la Bretagne. Dans le Finistère, le tour de Bretagne saint Colomban passe donc lui aussi par les deux villes de Quimper et de Saint-Pol-de-Léon.

### Quimper

**Via Columbani** : Cette étape suit l'itinéraire du Tro Breiz historique. Nous passerons ainsi par des lieux qui en étaient autrefois des étapes importantes tel que Locmaria Hent avant d'arriver à Quimper. L'arrivée dans la capitale de la Cornouaille en longeant l'Odet est agréable. La ville est née plus en amont, à Locmaria, siège des faïenceries qui en ont fait la réputation .



La cathédrale de Quimper porte le nom de saint Corentin.



### Saint-Pol-de-Léon

**Via Columbani** : La traversée du pays Léon vous mènera d'abord à Plougoulm, riche de ses multiples saints, puis à Saint-Pol-de-Léon - capitale du pays Léon. Ensuite votre chemin sera une balade sur la côte de la ceinture dorée, le long de la baie de Morlaix.

La cathédrale est au nom du premier évêque de la ville - saint Pol-Aurélien, mais il faut aussi voir la magnifique chapelle Notre-Dame du Kreisker.

chapelle Notre-Dame du Kreisker

La cathédrale abrite les sept statuette en bois des saints fondateurs de la Bretagne.



# A

## utres lieux colombaniens

### Landevennec

Cette petite commune, isolée au fond de la rade de Brest, est liée à saint Guénolé - moine breton du V<sup>e</sup> siècle. Depuis ce temps, des moines y vivent dans leur abbaye (D). Aujourd'hui l'abbaye saint-guénolé abrite une bibliothèque bretonne et anime une activité scientifique sur l'Histoire religieuse en collaboration avec le CILRDoMoC - association de recherche sur le monachisme celtique (E). Ses chercheurs connaissent notamment le scriptorium de Luxeuil et ses manuscrits copiés avec un mélange de minuscules et d'onciales constituant une écriture mérovingienne dite de Luxeuil (G).

Les vestiges d'une ancienne abbaye sont également un lieu de visite instructif.



### Plounéour-Ménez



La Basse-Bretagne est bien connue pour ses enclos paroissiaux et ses calvaires. Celui de Plounéour-Ménez inclut quatre statues réalisées par Roland Doré, dont une - en bas à droite, de saint Coloman avec la colombe à ses pieds.

A titre personnel, deux membres de l'association ont confié au sculpteur de Plounéour-Ménez - Ivo Stefan, la réalisation de deux statues de saint Coloman. Elles portent tous les attributs caractéristiques du moine celtique Coloman : La robe de laine blanche, la colombe, la besace, la sacoche du livre de prières, le bâton en forme de tau, la tonsure celtique et le soleil sur la poitrine.



---

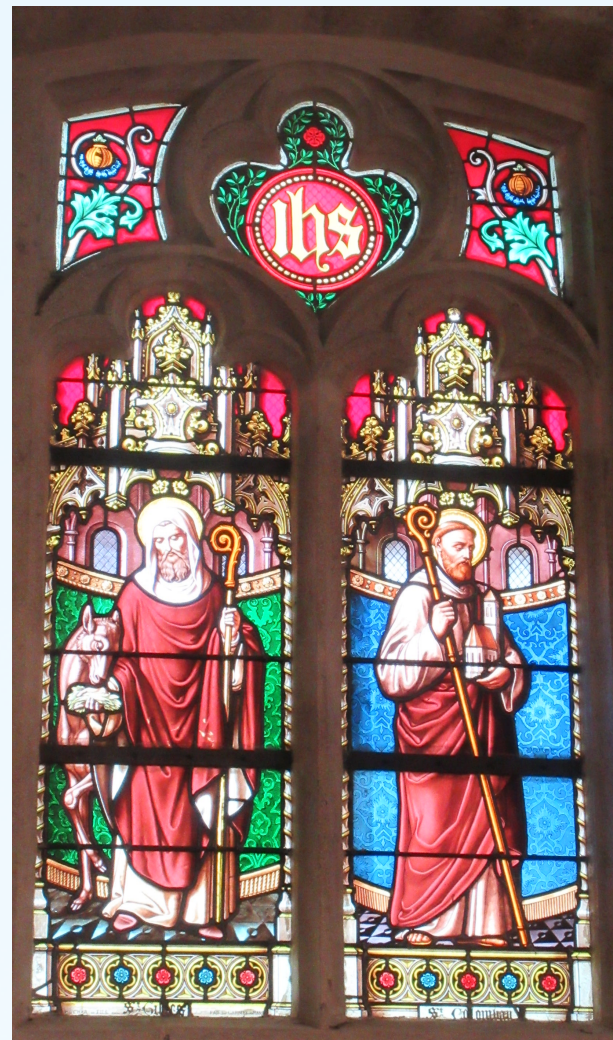
## Lanmeur

Vers le milieu du VI<sup>e</sup> siècle, saint Samson évêque de Dol, fonda un couvent à Lanmeur. Quand, après les invasions normandes, les Bénédictins de l'Abbaye de St-Jacut-de-la-Mer vinrent s'y établir, ils créèrent un hôpital sous le vocable de saint Colomban. Mais au XVI<sup>e</sup> siècle l'Abbaye tomba en commende, les moines durent quitter leur refuge, et Colomban fut oublié (F). Pas complètement puisque l'hôpital local de Lanmeur a nommé un de ses bâtiments « saint Colomban », en souvenir de son Histoire.

---

## Kernével - Rosporden

Kernével est une ancienne paroisse du sud-finistère aujourd'hui intégrée à Rosporden. D'après les écrits d'un ancien recteur de Kernével - J. Le Goff (F), le culte de saint Colomban est inscrit dans la paroisse depuis longtemps. La vieille église possède plusieurs belles statues dont une de saint Colomban. Un de ses vitraux représente saint Colomban (à droite) tenant une église monastique dans sa main.



## Locmaria - Quimper

Locmaria est un des quartiers fondateurs de Quimper, avec très tôt la présence de faïenciers. Son église et son cloître évoquent saint Coloman. Dès le XI<sup>e</sup> siècle, à l'emplacement de l'église de Locmaria, est créé un monastère double (hommes et femmes) appliquant la règle de Saint Coloman à ses débuts.



### Participez au recensement du patrimoine colombanien de Bretagne!

Si vous constatez une erreur ou un oubli dans cette série de livrets, n'hésitez pas à nous contacter pour le signaler.

Merci également de nous envoyer tout document ou photographie des cinq coins de la Bretagne qui pourraient enrichir ou compléter ce recensement du patrimoine colombanien breton.

### Références

- A - Site du pardon de Porcaro : [www.madonedesmotards.com](http://www.madonedesmotards.com)
- B - Compte Facebook du pardon des motards du Finistère : [www.facebook.com/PardonDesMotards29/](https://www.facebook.com/PardonDesMotards29/)
- C- Compte Facebook de la communauté gérée par l'association Breizh Colombanaise : [www.facebook.com/groups/900500000514487](https://www.facebook.com/groups/900500000514487)
- D - Site de l'abbaye de Landevennec : [www.abbaye-landevennec.fr](http://www.abbaye-landevennec.fr)
- E - Site du CIRDoMoc : [www.cirdomoc.org](http://www.cirdomoc.org)
- F - Le culte de saint Coloman en Bretagne, Abbé J. Le Goff, Recteur de Kernevel.
- G - Écriture mérovingienne sur wikipédia : [fr.wikipedia.org/wiki/Écriture\\_mérovingienne/](https://fr.wikipedia.org/wiki/Écriture_mérovingienne/)

# Le tour de Bretagne saint Colomban

Un chemin circulaire en Bretagne passant par toutes les églises, chapelles, calvaires et autres patrimoines dédiés à saint Colomban - 1700 km.

## Livret 4 - Le Finistère

En complément du livret d'introduction au tour de Bretagne saint Colomban qui est un des chemins régionaux de la Via Colombani, le livret 4 détaille le patrimoine colombanien dans le département du Finistère.

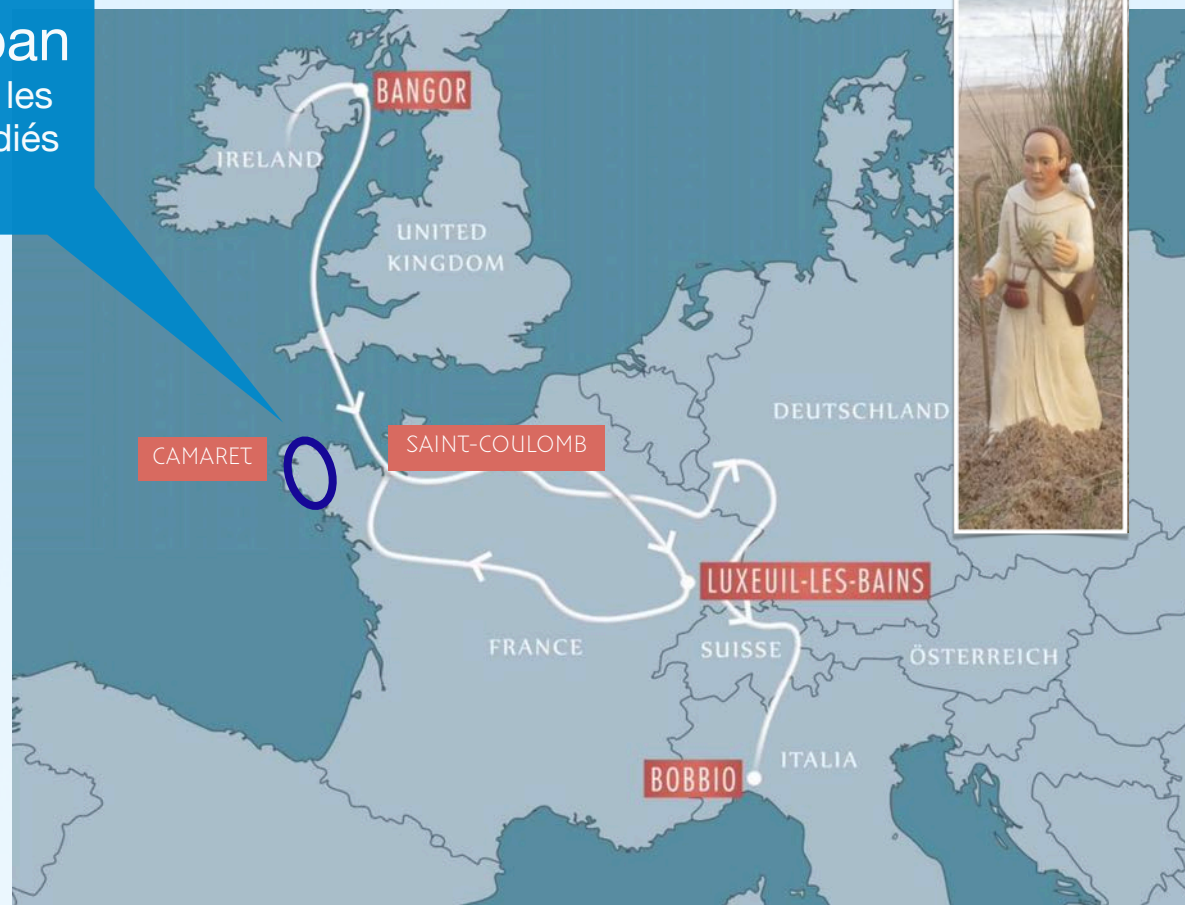
Il met l'accent sur saint Colomban - patron des motards, sur Camaret qui a lancé le pardon des motards, sur le Pays de Quimperlé qui a créé la nouvelle paroisse saint Colomban et sur Plougoulm avec ses trois saints.

Il parle aussi des deux villes du tro breizh des 7 saints que le chemin traverse : Quimper et Saint-Pol-de-Léon.

Scannez pour en savoir plus sur  
le tour de Bretagne saint Colomban



Éditlon : Amis bretons de Colomban - janvier 2023



### Fédération Via Colombani

Mairie, Place saint Pierre - 70300 Luxeuil-les-Bains  
viacolumbani@gmail.com

Site géotrek : [viacolumbani.com](http://viacolumbani.com)

### Les Amis Bretons de Colomban

4, Les venelles - 35350 Saint-Coulomb  
contact@lesamisbretonsdecolomban.fr

[www.lesamisbretonsdecolomban.fr](http://www.lesamisbretonsdecolomban.fr)

